

# 平成29年度屋外広告士試験

## 実技試験問題

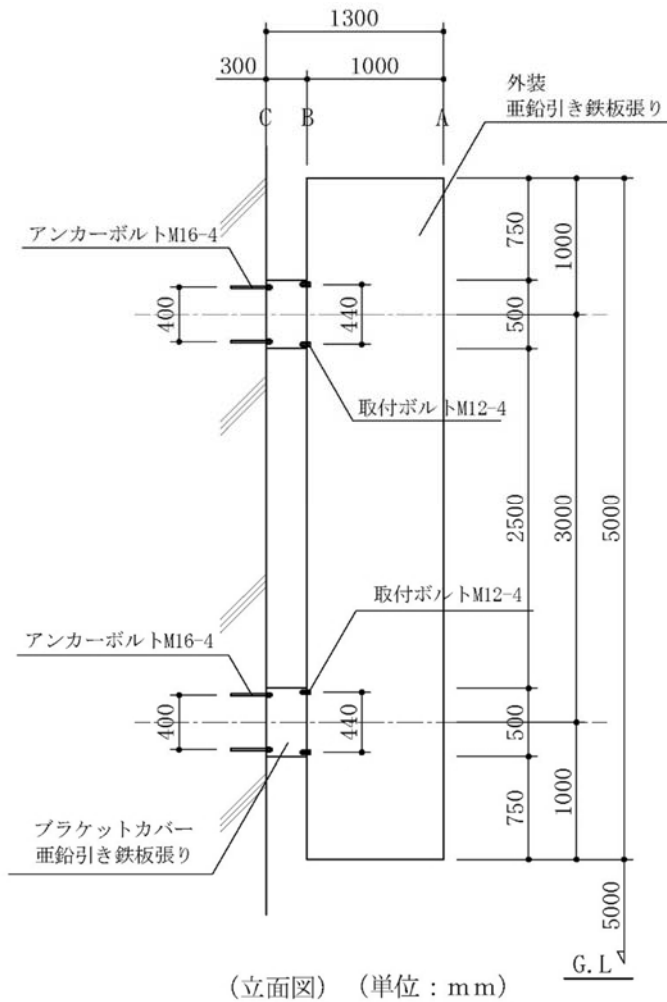
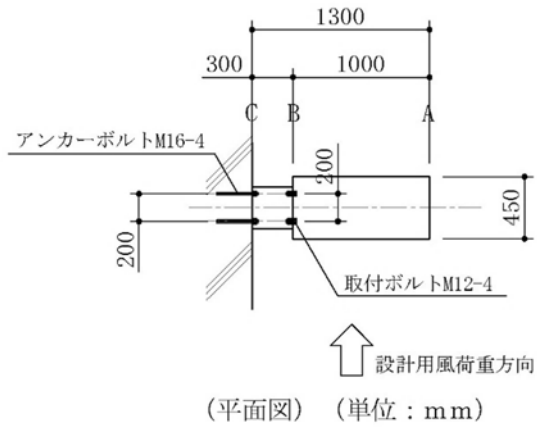
### 設計・施工

試験時間：14:40～16:40（退出可能時間：16:10～16:30）

次の注意をよく読んでから始めてください。

1. これは「**設計・施工**」の実技試験問題です。表紙を除き2ページあります。
2. 解答は指定の用紙を使用してください。
3. 解答用紙には、所定欄に受験番号を記入し、氏名は記入しないでください。
4. この問題冊子の余白は、自由に使用して構いません。
5. 試験終了後、解答用紙は必ず提出してください。
6. この問題冊子は持ち帰っても構いません。

下図の広告板を設計しなさい。



## 【設計条件】

- ①設計用風荷重は、図中（平面図）に示す方向のみとする。
- ②広告板仕様は、両面亜鉛引き鉄板張りとする。
- ③広告板重量は、両面合わせて、 $0.60 \text{ kN/m}^2$ とする。
- ④ブラケット重量は、 $0.20 \text{ kN/個}$ とする。
- ⑤風圧力は、 $2.00 \text{ kN/m}^2$ とする。
- ⑥長期荷重および風荷重をいずれも計算して、アンカーボルト1本に生ずる最大応力（せん断力、引抜き力）を明記する。
- ⑦地震力に対する計算は省略する。
- ⑧算定数値は、小数点第3位を繰り上げとする。

## 【作図条件】

- ①平面図、正面図、側面図（A通り）、取付ボルト部（B通り）、アンカーボルト部（C通り）を作図すること。
- ②部材のサイズの書き込みは不要であるが、全部材に対して記号 {□、L、[、RB(丸鋼のこと)} を記入すること。
- ③アンカーボルト、取付ボルトの径および寸法は記述すること。
- ④余白には、設計条件⑥の設計過程がわかる構造計算を記述すること。

## 【解答用紙並びに支給材料】

- ①B4方眼紙1枚（タテに使用）